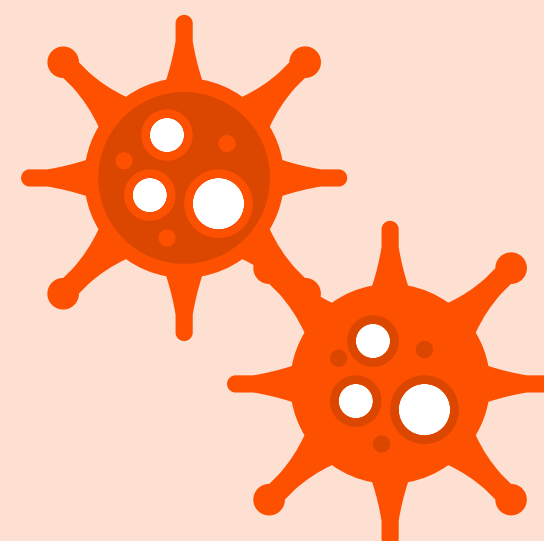


Qué debes saber del nuevo coronavirus

Medidas para la prevención de contagios del COVID-19 en centros de trabajo.

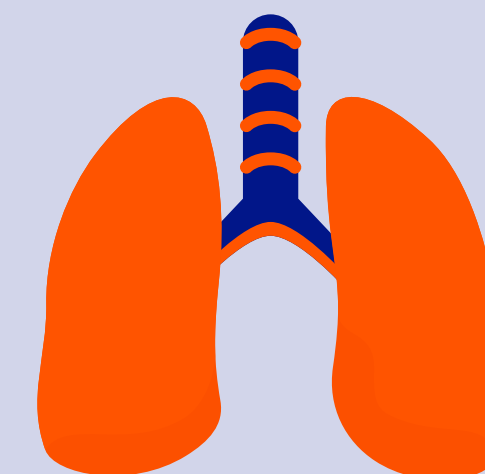
¿Qué es?

Los coronavirus son virus que circulan entre los animales pero algunos pueden afectar a seres humanos



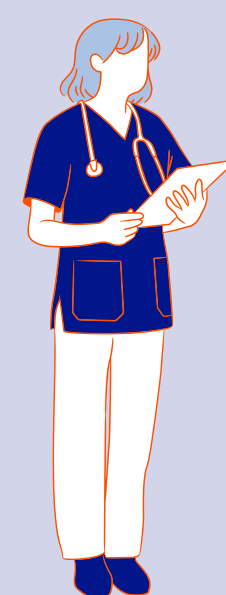
Transmisión

Se transmite vía gotas respiratorias y su tiempo de incubación estimado es de 2 a 14 días



Dónde nace

El nuevo coronavirus fue identificado en China a finales del 2019 y es una nueva cepa que no se había visto previamente en humanos



Síntomas

Fiebre, tos, falta de aire

Si presentas alguno de estos síntomas y has viajado a una zona de riesgo, contacta telefónicamente con tu servicio de salud.



Medidas de prevención

En caso de sufrir una infección respiratoria, evita el contacto cercano con otras personas

Al toser o estornudar, cubrirse la boca y la nariz con el codo flexionado o con un pañuelo desechable

Evitar tocarse los ojos, la nariz y la boca

Lavarse las manos con frecuencia



Recuerda

La desinformación y los prejuicios frente al coronavirus generan discriminación.- Hagámosle frente. Infórmate en las fuentes oficiales

